

## 恵方巻き作り

2月3日の節分に恵方巻きを作りました。



お米が炊けるまで下ごしらえ～

まずは酢飯用のお米を研がなくちゃ～  
水はいつもより少なめにね



合わせ酢を混ぜたらあおいであおいで～

上手に巻けるかしら♪



切り口も鮮やかに美味しそうに出来ました♪



## サービス提供体制加算開始

デイサービスおあしす本宿では、ご利用者様一人おひとりが、より心地よくお過ごしいただくために、人員体制の強化に取り組んでまいりました。この度、介護福祉士という国家資格を持つ職員を40%以上配置する体制でご利用いただけることになりました。これからもより専門的な知識を活かしながら、ご本人様が、ご家庭での生活を、ご自分らしくお過ごしになられますように、職員一同精進して参ります。

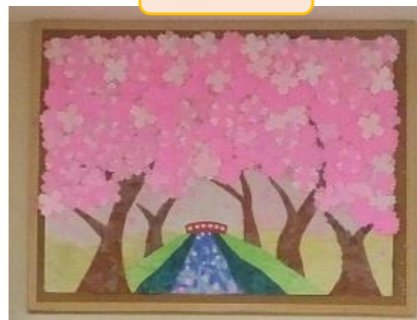
# おあしす通信3月号

## 桃の節句

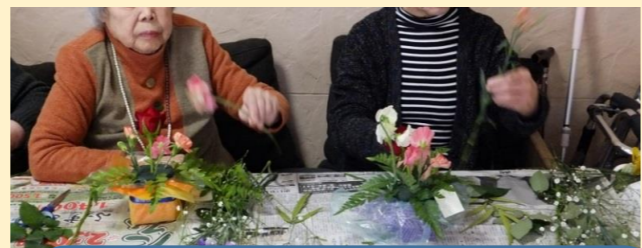
錦町作品



本宿作品



## フラワーアレンジメント教室



2月15日はフラワーアレンジメント教室を開催しました。季節のいろいろな花を使ってとてもかわいいアレンジメントが出来ました。



## 階段昇降訓練



専門のスタッフがマンツーマンで安全に行ないます！



階段の登り降りは筋力アップトレーニングとしても最適です！

## おあしすの3つの形

事業所名	定員	サービス提供時間
デイサービスおあしす(錦町)	26名	9:15～16:15
デイサービスおあしす本宿(1F)	25名	10:30～17:30
デイサービスおあしす本宿(2F)	10名	10:30～17:30

○いずれの事業所も下記のサービスが利用できます。

- 早朝受け入れ！
- 延長サービス！
- 宿泊サービス！
- 安心サービス！

(ご自宅での自費サービスです)

少人数  
10名！

## デイサービスおあしす本宿の2階

落ち着いてゆったりとお過ごしいただけます～



